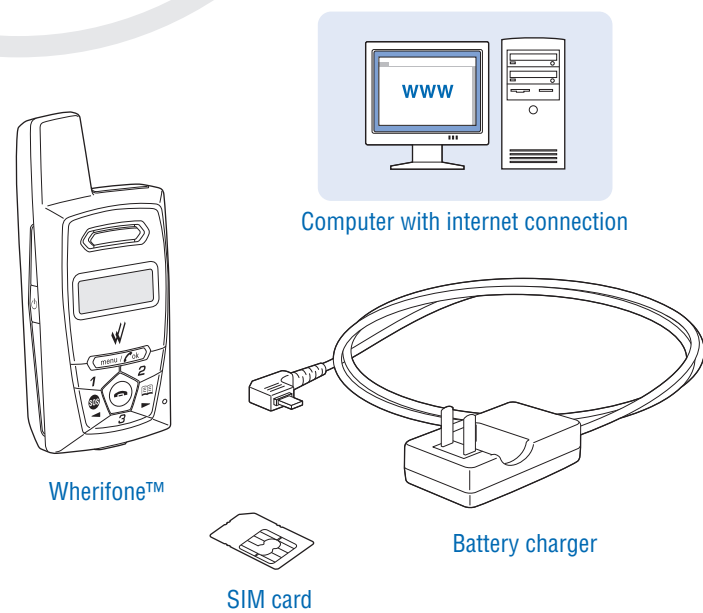


Start Here:

Thank you for purchasing the Wherifone™. This guide will walk you through the following steps to get started:

- Activate your account.
- Charge the battery.
- Logon to the Location Service Center and set up the device.
- Make a call and locate the device.



Step ①:

Activate your account

To activate your account please have the following information available:

- Personal Information (Address, Date of Birth, etc).
- Credit card account number and expiration date.
- Wherifone™ IMEI number – this is the 15 digit number found on your Wherifone™ packaging or on the back of your device.
- Wherifone™ serial number – this is the 11 digit number found on your Wherifone™ packaging or on the back of your device.
- SIM card serial number – this is the 20 digit number found on your SIM card.
- The Service Plan option you have selected – you can get the latest Plan Option information from our web site at www.wherify.com.

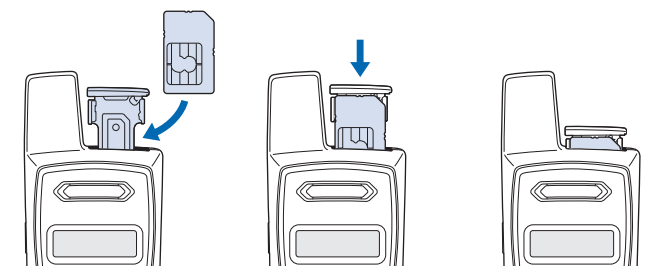
In the US or Canada activate the device by calling 1-877-WHERIFY (1-877-943-7439) and a Wherify Customer Care Representative will assist you. Your account will be activated within 1 business day after contacting our Customer Care Representative.

To activate your account outside of the US and Canada, you will need to follow the separate activation instructions provided by your Service Provider.

Step ②:

Charge and Set up

- Plug the charger cable into the Wherifone™.
- Plug the other end of the charger cable to a wall outlet.
- Charge the Wherifone™ for a minimum of **three hours**. Be sure to fully charge the device prior to going to the next step.
- Take the SIM card out of the SIM card packaging.
- Insert the SIM card into the SIM card drawer on the top of the Wherifone™ and snap in the SIM card with the notched corner in the top right and the GOLD pads facing forward.
- Turn on the device by pressing the Power On button on the side of the phone.

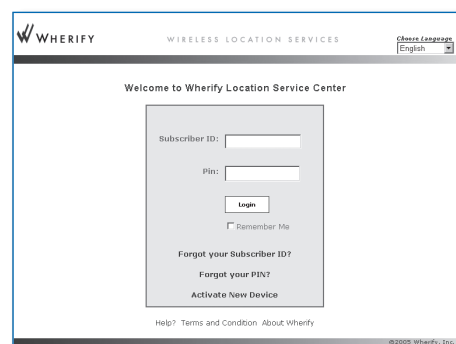


Step ③:

Logon and Set up to the Call Button

To wirelessly program phone numbers to your device, connect online to the Wherify Location Service Center through a computer with Internet access.

- Go to <http://www.wherify.com/> and enter your Subscriber ID and PIN number.
- Next, program the 3 speed dial buttons or the Phone Book (which can store up to 20 phone numbers) as needed. Select "Set Button For Call" from the drop-down menu and enter the name and phone number you wish to program. Then click on "Set Button" for the speed dial buttons or "Add" icon for Phone Book numbers. You are now ready to make a phone call.



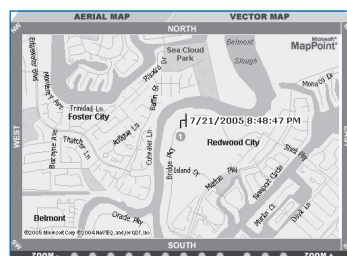
Step ④:

Locate the Wherifone™

- As part of the Wherifone set up, perform your first locate with the device outside and exposed to as much open sky as possible. This is also suggested in cases when you have turned off your phone and have traveled more than 300 miles (500 km) away from your original destination when the Wherifone was last used.
- Place the device in a safe place outside facing the open sky.
- Go to your computer and logon to the <http://www.wherify.com/>.
- Select Locate Device from the left panel.
- Click on Locate Now.
- The Location Service Center will request a location from the device and will report the location information back to you. Also try to schedule a recurring location request to your Wherifone.

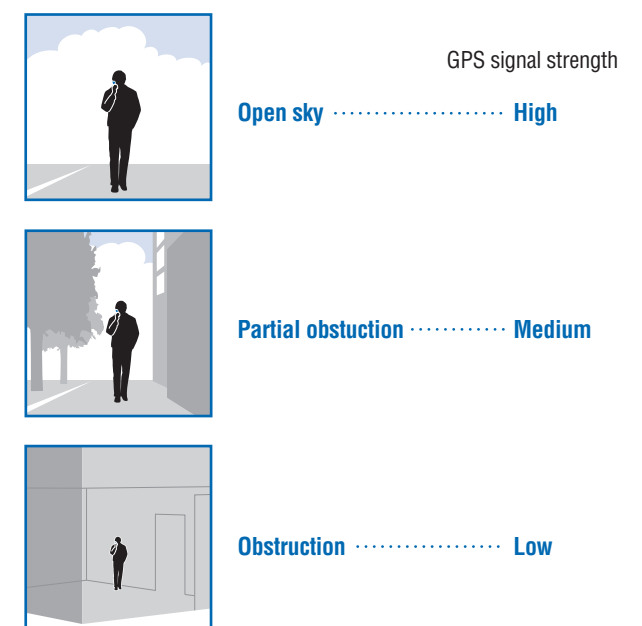
You can also request a locate by:

- Calling the Wherify Customer Care Center (1-877-WHERIFY or 1-877-943-7439); or
- Using your mobile phone's text messaging capability to SMS the number 562283 (LOCATE). Check the website for more instructions.



Understanding GPS Signal Strength

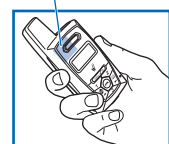
The ability of the GPS (satellite) signal to get to the Wherifone™ will vary depending on the environment in which the device is located. The optimum condition to obtain accurate GPS performance is when there is no obstruction between the open sky and your device. This is when the GPS signal strength is highest. The signal strength may be affected adversely in certain conditions such as under metal or concrete structures, in the middle of an office building or near a powerful radio or other electronic devices.



Optimize The Wherifone™ Locator GPS performance

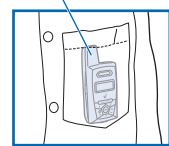
It is not uncommon for mobile phones to be misplaced, dropped or treated roughly, especially by active children. You should do the following to increase your ability to locate your child and the device, and to protect the device from damage.

GPS antenna



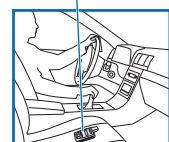
Out in the open. The device works at its optimum when the GPS antenna has clear access to satellite signals. Try to minimize items that could potentially cover the front side of the device. Hang the device on the outer side of a child's backpack or on their belt using the carabiner or belt clip case. The device will perform best when the child is outside and away from tall buildings and foliage.

Inside pocket facing outwards



Wherifone™ positioning. Make sure the front side of the Wherifone™ is facing upward or outward. If your child places the device inside their shirt, or pants, or backpack pocket, place it with the front side of the device facing outwards.

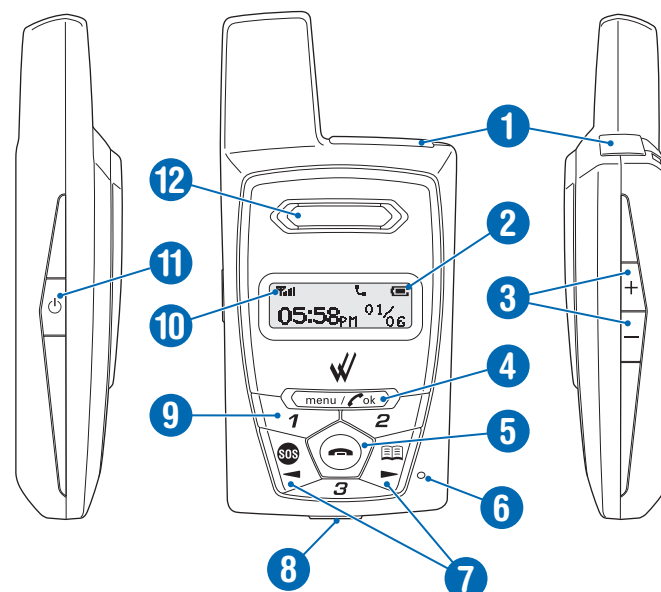
Inside car facing towards windshield



In a car. When you are in a car, position the device face up and towards a window to get the best access to the sky.



Good network coverage. The device will not work in area where there is no mobile phone cellular coverage.

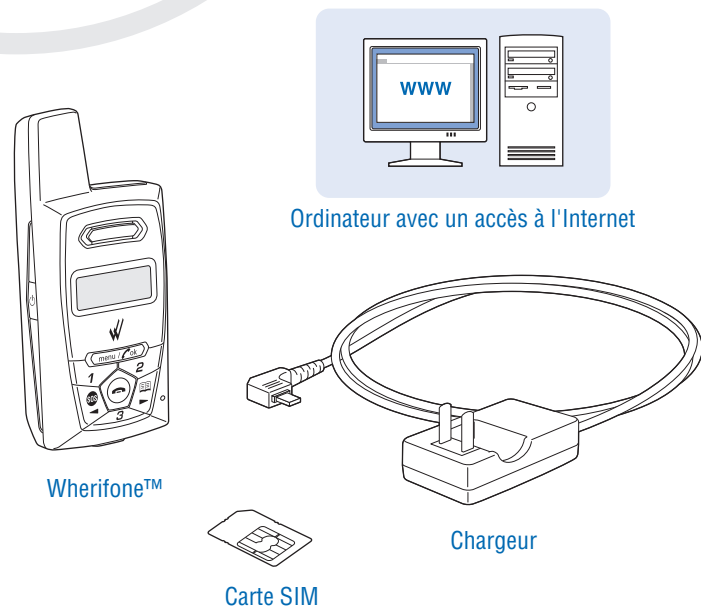


- 1 SIM Card Holder
Porte-carte SIM
- 2 Battery Strength Indicator
Témoïn d'autonomie de batterie
- 3 Dual Function – Volume Control and Navigation
Double fonction – Contrôle du volume et Navigation
- 4 Menu/OK Button
Bouton OK/menu
- 5 Power Off/End Button
Bouton Eteindre/Fin
- 6 Reset Button
Bouton de réinitialisation
- 7 Dual Purpose Buttons – Scroll and Programmable Buttons
Boutons à double usage – Boutons de défilement et boutons programmables
- 8 Charging and Earpiece Port
Port de chargeur et casque
- 9 Keypad: SOS, Programmable Phone Book, and Programmable Speed Dial Buttons 1 through 3
Clavier : SOS, répertoire téléphonique programmable et touches de composition rapide 1 à 3
- 10 Cellular Phone Network Signal Strength Indicator
Témoïn de la qualité du signal de réception réseau du téléphone portable
- 11 Power On/Off Button
Bouton Marche/Arrêt (On/Off)
- 12 Speaker
Haut-parleur

Commencez ici :

Merci d'avoir acheté le Wherifone™. Ce guide va vous aider à accomplir les étapes de mise en route suivantes :

- Activer votre compte.
- Charger la batterie.
- Vous connecter au Centre de service de localisation (Location Service Center) et configurer l'appareil.
- Passer un appel, localiser l'appareil et configurer le fil d'Ariane.



Étape ① :

Activer votre compte

Pour activer votre compte, veuillez préparer les informations suivantes :

- Informations personnelles (adresse, date de naissance, etc.).
- Numéro et date d'expiration de carte de crédit.
- Numéro IMEI du Wherifone™ – le nombre à 15 chiffres situé à l'arrière du Wherifone™ ou sur son emballage.
- Numéro de série du Wherifone™ – le nombre à 11 chiffres situé à l'arrière du Wherifone™ ou sur son emballage.
- Numéro de série de la carte SIM – le nombre à 20 chiffres indiqué sur la carte SIM.
- L'option d'offre de services que vous avez sélectionné – vous pouvez obtenir les dernières informations sur les offres sur notre site Web, www.wherify.com.

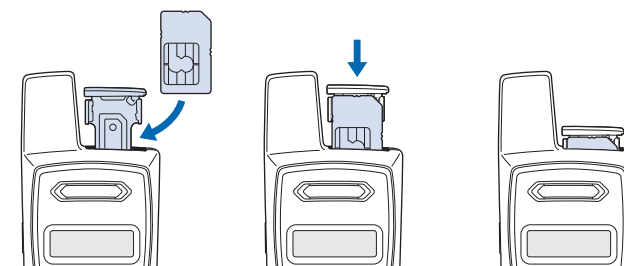
Aux États-Unis ou au Canada, activez l'appareil en appelant le 1-877-WHERIFY (1-877-943-7439) et un agent du service clientèle de Wherify vous assistera. Votre compte est activé sous 1 jour ouvré une fois que vous avez contacté un agent du service clientèle.

Pour activer votre compte en dehors des États-Unis ou du Canada, vous devez suivre les instructions fournies par votre fournisseur de services.

Étape ② :

Charger et configurer

- Connectez le câble du chargeur au Wherifone™.
- Connectez l'autre bout du chargeur à une prise électrique.
- Chargez le Wherifone™ pendant un minimum de **trois heures**. Assurez-vous de charger complètement l'appareil avant de passer à l'étape suivante.
- Retirez la carte SIM de son emballage.
- Insérez la carte SIM dans le tiroir de carte SIM en haut du Wherifone™ et enfichez la carte SIM avec l'encoche en haut à droite lorsque les plaques dorées vous font face.
- Allumez l'appareil en appuyant sur le bouton d'alimentation.

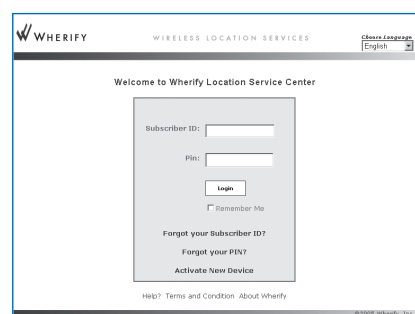


Étape ③ :

Connexion et configuration du bouton d'appel

Connectez-vous en ligne au Centre de service de localisation Wherify. Pour accéder au Centre de service de localisation Wherify en ligne, il vous faut un ordinateur avec un accès à l'Internet.

- Allez au <http://www.wherify.com/> et entrez Subscriber ID (numéro d'abonné) et PIN (NIP).
- Programmez ensuite au besoin les trois touches de composition rapide ou votre répertoire téléphonique (qui peut mémoriser jusqu'à 20 numéros). Sélectionnez l'option Set Button for Call (Touche mémoire) dans le menu déroulant et entrez le nom et le numéro de téléphone à mémoriser. Cliquez sur Set Button (Touche) pour utiliser une touche de composition rapide ou sur l'icône Add (Ajout) pour mémoriser les coordonnées dans le carnet. Le tour est joué.



Étape ④ :

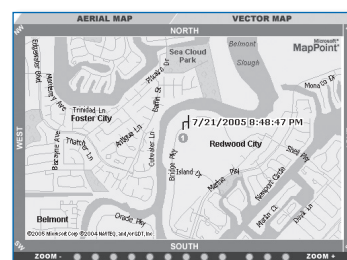
Localisation du Wherifone™

Durant la configuration de votre Wherifone, installez-vous à l'extérieur, dans un endroit dégagé où le ciel est bien visible, pour utiliser la fonction de localisation une première fois. Utilisez la même démarche si vous avez fermé votre appareil et vous êtes déplacé sur une distance de plus de 500 km avant de l'ouvrir à nouveau.

- Revenez à votre ordinateur et connectez-vous à <http://www.wherify.com/>.
- Sélectionnez Locate Device (Localiser l'appareil) dans le volet de gauche de la fenêtre.
- Cliquez Locate Now (sur Localiser).
- Le Centre de services de localisation enverra une demande de localisation à votre appareil et vous transmettra la réponse. Essayez également de configurer une demande de localisation récurrente sur votre Wherifone.

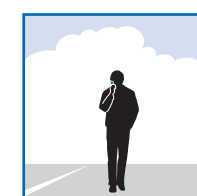
Voici d'autres façons d'effectuer une localisation :

- Communiquez avec le Centre d'assistance à la clientèle au 1 877 WHERIFY (1 877 943-7439) ;
- Utilisez la messagerie texte de votre téléphone cellulaire pour envoyer dans un message SMS les chiffres 562283 (LOCATE), qui correspondent à la commande de localisation. Consultez le site Web pour de plus amples renseignements.



Comprendre la puissance des signaux GPS

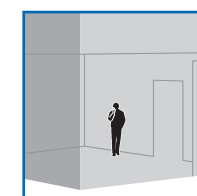
La capacité du signal GPS à atteindre le Wherifone™ varie en fonction de l'environnement où se trouve l'appareil. La situation optimale pour obtenir une performance GPS précise est lorsqu'il n'y a pas d'obstacle entre le ciel dégagé et votre appareil. C'est alors que la réception du signal GPS est la meilleure. La puissance du signal peut être affectée négativement dans certaines conditions, comme sous des structures en métal ou en béton, au milieu d'un immeuble de bureaux ou à proximité d'un émetteur radio puissant ou d'autres appareils électroniques.



Signal GPS Puissance
Ciel dégagé Élevée



Obstruction partielle Moyenne



Obstruction Faible

Optimisez les performances du localisateur GPS Wherifone™

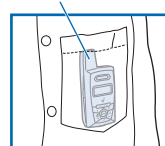
Il est courant que les téléphones mobiles soient égarés, tombent ou soient malmenés, particulièrement par les enfants actifs. Vous pouvez augmenter votre capacité à localiser votre enfant et l'appareil et éviter que l'appareil s'endommage en suivant les conseils ci-dessous.

Antenne GPS



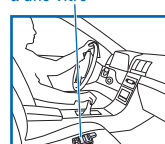
À l'extérieur. L'appareil fonctionne de manière optimale lorsque l'antenne GPS a un accès direct aux signaux du satellite. Essayez de limiter les éléments qui pourraient potentiellement couvrir la face avant de l'appareil. Accrochez l'appareil à l'extérieur d'un sac à dos d'enfant ou sur sa ceinture avec une housse adaptée. L'appareil fonctionne mieux lorsque l'enfant est à l'écart de grands immeubles et de feuillages.

Dans une poche face à l'extérieur



Positionnement du Wherifone™. Assurez-vous que la face avant du Wherifone™ est orientée vers le haut et vers l'extérieur. Si votre enfant met l'appareil dans une poche de chemise, de pantalon ou de sac à dos, faites ensuite que la face avant de l'appareil soit orientée vers l'extérieur.

dans une voiture face à une vitre



Dans une voiture. Lorsque vous êtes en voiture, placez l'appareil avec la face vers le haut et orienté vers une vitre pour un accès dégagé au ciel.



Une bonne couverture réseau. L'appareil ne fonctionne pas dans les zones où il n'y a pas de couverture téléphonique cellulaire.

Learn More

Read both the Wherifone™ and Location Service Center User Guide to learn more about popular features. You can download the latest User Guide version from our www.wherify.com/support site.

How to Get Help

Go to www.wherify.com/support to get more information on device troubleshooting.

Pour en savoir plus

Lisez le guide de l'utilisateur du Wherifone™ et du Centre de service de localisation pour en savoir plus sur les fonctionnalités les plus fréquemment utilisées. Vous pouvez télécharger la dernière version du guide de l'utilisateur sur notre site, www.wherify.com/support.

Pour obtenir de l'aide

Allez sur www.wherify.com/support pour obtenir plus d'informations sur la résolution de problèmes.



Wherify Wireless, Inc.
2000 Bridge Parkway, Suite 201
Redwood Shores, CA 94065 USA

Copyright © 2006 Wherify Wireless, Inc. All rights reserved. Wherify, Wherifone, and the Wherify double check symbols are registered or unregistered trademarks of Wherify Wireless, Inc. All other trademarks or registered trademarks are the property of their respective owners.
Disclaimer and Limitation of Responsibility
Wherify Wireless, Inc. assumes no responsibility for any damage or loss resulting from the use of this guide.
Wherify Wireless, Inc. assumes no responsibility for any loss or claims by third parties that may arise through use of the device and software.
Important
Please read the Terms and Conditions and Privacy Policy before using this product.

Copyright © 2006 Wherify Wireless, Inc. Tous droits réservés. Wherify, Wherifone et le symbole "double coche" Wherify sont des marques déposées ou non de Wherify Wireless, Inc. Toutes les autres marques ou marques déposées sont la propriété de leurs détenteurs respectifs.
Avis de non responsabilité
Wherify Wireless, Inc. n'assume aucune responsabilité pour tout dommage ou perte résultant de l'utilisation de ce guide.
Wherify Wireless, Inc. n'assume aucune responsabilité pour toute perte ou réclamation de tiers pouvant survenir suite à l'utilisation de cet appareil et de ce logiciel.
Important
Veuillez lire les Conditions générales et la section relative à la Protection de la vie privée avant d'utiliser ce produit.

P/N: MC05442 Rev A
AW05443 Rev A

Wherifone™
G500 Series (G550/G560)

Quick Start Guide
Guide de mise en route rapide

WHERIFY®

